



つむぎ

プロジェクト

玉樹 × 地域福祉



玉樹

特別養護老人ホーム たまき

社会福祉法人 紬会 つむぎかい

つながる! 続ける! ちょっといいコト

# つむぎプロジェクトって？

「安心して暮らしたい！」とは誰もが願うこと。  
しかし、人口減少・少子高齢化・核家族化が進み  
家族やご近所のつながりが少なくなっている今  
公的な制度だけでは「自分がしたい暮らし」が  
実現できない人が増えています。

そこで、私たちは八千代町で暮らすひとりとして何が出来るか考えました。

その答えは、

**人と人の繋がりを紡いでいくこと。**

みんなの「したい!暮らし」を叶えるために

人と人をつなげる

人と場所をつなげる

人とコトをつなげる

それが 玉樹 × 地域福祉 = つむぎプロジェクトです。

まずは、玉樹の得意なコト「高齢者のサポート」から始めていきます。

なぜなら、

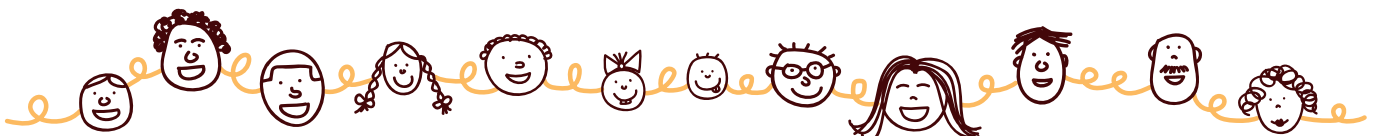
**高齢者がしたい!暮らしは、未来のあなたの暮らし、未来の子供の暮らし。**

つまり、誰にでも当てはまるあなたのコト。“**自分ごと**”だからです。

誰もが普通に暮らせ

ささやかな幸せを感じられる社会を**あなたと**一緒に作っていく

それが玉樹の想いです。



## 人 × 人 × つながる = なかま

ひとりじゃ出来ないことも、一緒なら出来る!

ひとりじゃ不安だけど、一緒なら安心!

ひとりじゃつまらないけど、一緒なら楽しい!

あなたの“好きなコト”“得意なコト”が、誰かの安心や楽しいにつながります。

おしゃべりが好き、料理が得意、とにかく明るい性格!など、何でもいいんです。

### #できるコト

### #役に立ちたい!

「時間に余裕もできたし、何か始めたいな!」

## たまボラ



子どもから学生、シニアまで、年齢は関係ありません。たま〜に参加でもOK。たまたま出逢った仲間と楽しみながら活動しませんか?

### 活動内容

#### <運営サポート>

・サロン@じゅげむ

#### <準備・サポート>

・花見会・夏祭り

・クリスマス会

・お茶会・RUN 伴

・餅つき・門松づくり

・チキチキ大作戦

#### <講師>

・書道・イスヨガ

#### <付き添い>

・ウキウキショッピングバス

・バスツアー・秋祭り見学

・スタンプラリー大作戦

#### <その他>

・掃除・写真掲示

### #ボランティアのたまご

「ボランティアに興味はあるけど、ちょっと不安」

## たまボラ養成講座

例えば・・・

- ・コーヒーの淹れ方講座
- ・サロンの作り方講座
- ・メイクボランティア講座
- ・運転ドライバー講座など

各種ボランティアの基本を楽しく学び、安心して活動できるようサポートします。

あなたの好き!得意!が  
誰かの楽しいにつながる!

- 手先が器用です
- 聞き上手よ
- 踊りが得意!
- 物づくりが好き
- 健康オタクです
- 絵が得意
- お年寄りが好き!



#自分ゴト

「あなたにできるコトは何だろう?」

# #なかまを作ろう

企業・団体編  
My PARTNER

## 地域 × 企業・団体 × つながる = なかま

個人では難しくても  
企業や団体だけでは難しくても  
力を合わせれば出来る!

お互いの“得意分野”生かして、地域の課題を解決していきます。  
力を合わせれば、社会を変える大きな力になります。

### #力を合わせよう!

「〇〇ならウチの得意分野!」

### つむぎプロジェクト パートナーシップ

したい暮らしが出来る町づくりには、農業・商業・工業・福祉事業所など、町で働く皆様のご協力が必要不可欠です。私たちとパートナーシップを結び、社会貢献しませんか？  
地域の信頼やファンを増やすことにもつながり、企業価値も高まります。



### 寄付付きコラボ商品

農産物や生活用品など、つむぎプロジェクトとのコラボレーション商品として販売し、売り上げの一部を社会貢献につなげてみませんか？  
御社の商品を多くの方に知っていただくきっかけにもつながります。

### 寄付付き自動販売機

売り上げの一部がつむぎプロジェクトの活動に役立てられます。新規設置はもちろん、設置している自動販売機を寄付付きに変えることも可能です。

### 募金箱

つむぎプロジェクトの活動資金となる募金箱を店頭などに設置していただけませんか？



#自分ゴト

「力を合わせればできるコトは何だろう?」

# #居場所を作ろう

MY PLACE

人 × 場所 × つながる = 居場所

家庭でもなく

職場でもなく

学校でもなく

今までの自分の活動場所とは違う場所。

行くと楽しい、ホッとする、勉強になる、気軽に通える、そんな居場所をつくります。

## #楽しい!居場所

「日中は独り。おしゃべり相手もないのよ」

### サロン@じゅげむ



サロンって何？送迎付きの何でもありのお茶飲み会です。年代の近いボランティアさんと一緒にやりたいことを考え、自由に過ごしています。

## #ホッとする居場所

「親の介護、みんなどうしてる？」

### 介護者向けサロン しゃべり場



その名の通り、お茶を飲みながらおしゃべりする。たったそれだけ。でも、意外に効果があるんです。たくさん笑って、ストレス発散！

## #色々な可能性がある場所

「〇〇したいけど、場所がないんだよなあ」

### 玉樹のタマリ場 (地域交流スペース)

集まる場所がない時に、サークル活動や会議などに使えるスペースを提供します。(予約制)

## #色々な可能性がある場所

「ちょっとしたスペースなら空いてるよ!」

### ちよい空きスペース

つむぎプロジェクトの活動場所として、あなたが所有している空きスペースを活用させていただきませんか？

- ・店舗：イートインスペース、軒先、駐車場など
- ・家屋：空き家、自宅の一室、縁側など



#自分ゴト

「あなたなら、どんな居場所が欲しいですか？」

# #したい!を叶えよう

MY HAPPY

## 人 × コト × つながる = したい!が叶う

買い物したい!

旅行したい!

学校に行きたい!

本当は「〇〇したい!」と思っても、周りの環境や年齢などで仕方ない…**できない**…とあきらめてしまいがちです。そんな声を、地域の力で**できる!**に変えていきます。

### #買い物したい!

「買い物に行きたくてもひとりじゃ行けないのよ」  
**ウキウキショッピングバス**



「何買おう?」お家で買い物リストを書きながらアレコレ考えるのも楽しいもの。お家でワクワク、お店でウキウキなショッピングバス。

### #誰かのしたい!を叶えよう

#### #学校に行きたい!

「教育を受けられず貧しさから抜け出せない…」  
**書き損じハガキ収集 (ダルニー募金)**

書き損じハガキ約 400 枚で発展途上国の子供が1年間中学校に通うことができます。

### #旅行したい!

「車椅子だから旅行も無理・・・」  
**トキメキバスツアー**



出発前は緊張や不安もあるけれど、帰ってきたら「また行きたいから長生きしなきゃ」なんてキラキラした目で土産話に夢中です♪

#### #安心して子育てしたい!

「子育てのサポートを必要としている人が大勢います」  
**使用済み切手・プリペイドカード収集**

茨城県内のボランティア活動を支援する助成金となり、子育てや高齢者等、様々な支援に使われます。

※受付窓口：特別養護老人ホーム玉樹へ直接ご持参ください。



#自分ゴト

「あなたの〇〇したい!は何ですか?」

# つむぎプロジェクト募金

地域の声を叶える  
つむぎプロジェクトの活動資金になります。

●例えば、八千代町の現状は・・・



しゃべる相手が  
いない

ひとり暮らしの高齢者の  
約10人に1人が2週間以上  
誰とも会話をしていません。

※厚生労働省：2017年 生活と支え合いに関する調査を  
八千代町の一人暮らしの高齢者数に当てはめた推計値



つむぎプロジェクト

サロン@じゅげむ



みんなと会るのが  
楽しみなんだ



自分で選んで  
買いたい

60歳以上の約1200人が  
サポートがないと  
買い物に行けません。

※経済産業省：2016年 買い物弱者に関する報告書を  
八千代町の60歳以上の数に当てはめた推計値



つむぎプロジェクト

ウキウキショッピングバス



ココロも  
ウキウキよ♪



生きがい  
やりにがいない

40～65歳の中高年  
約100人が  
引きこもりです。

※内閣府：2018年 生活状況に関する調査を  
八千代町の40～65歳の中高年の数に当てはめた推計値



つむぎプロジェクト

たまボラ



役に立てる  
ことが嬉しい!

●ご寄付の方法

①銀行振込



常陽銀行 八千代支店

普通 1241601

社会福祉法人絢会

理事長 小野里勝一

②玉樹に直接持ってくる



事務所にお声掛けください

●社会福祉法人 絢会への寄付は「寄付金控除」が受けられます

個人の場合

所得税の寄付金控除が受けられます。

法人の場合

一般の寄付金とは別枠で、法人税法上の損金算入ができます。

つむぎプロジェクトについてのお問い合わせ

特別養護老人ホーム 玉樹 たまき

〒300-3572 茨城県結城郡八千代町菅谷 1021-1

☎ 0296-49-3886

✉ info@tamaki.or.jp

担当：染野



社会福祉法人 絢会 / 特別養護老人ホーム 玉樹

[www.tamaki.or.jp](http://www.tamaki.or.jp)

